



GHT



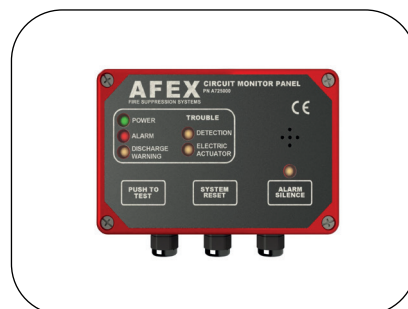
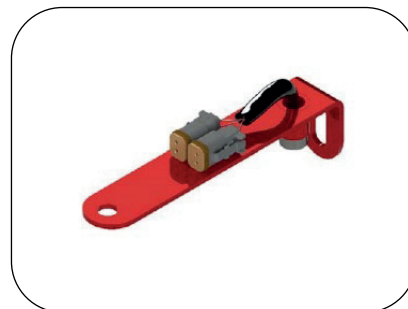
**A
F
E
X**

**A
F
E
X**

**A
F
E
X**

**A
F
E
X**

**Catálogo
Peças Afex**





PAINEL DE MONITORAMENTO 24VDC (PORTUGUÊS)

PN: 10845-54

PN.ORIGINAL: A725000-4



RESISTOR FINAL DE LINHA 4,7KΩ – TIPO DETECÇÃO SENSORES DE TEMPERATURA

PN: SUPRH17OAX-99

PN.ORIGINAL: A724021



CONJUNTO ATUADOR MECÂNICO COM SUPORTE “U” (EXTERNO)

PN: SUPRH17OAX-118

PN.ORIGINAL: A981450



CONJUNTO ATUADOR MECÂNICO 2 oz. (56.7g) COM SUPORTE (EXTERNO)

PN: SUPRH17OAX-119

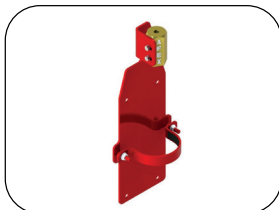
PN.ORIGINAL: A981350



CONJUNTO ATUADOR MECÂNICO 1 oz. (28.4g) COM SUPORTE “S” (EXTERNO)

PN: 10834-50

PN.ORIGINAL: A981550



CONJUNTO ATUADOR 10 oz. (383.5g) AUXILIAR ESCRAVO COM SUPORTE

PN: 10817-07

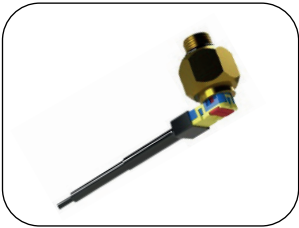
PN.ORIGINAL: A981650



CONJUNTO ATUADOR ELETROMECAÂNICO COM SUPORTE (INTERNO)

PN: 10819-04

PN.ORIGINAL: A116000



INICIADOR ELÉTRICO - SQUIB

PN: 10833-05

PN.ORIGINAL: A709500



CHICOTE DO INICIADOR ELÉTRICO SQUIB

PN: SUPRH17OAX-97

PN.ORIGINAL: A709500



FIO ELÉTRICO DE ALTA TEMPERATURA 16AWG

PN: 10458-46

PN.ORIGINAL:
A704000



KIT ELÉTRICO PARA PAINEL DE MONITORAMENTO

PN: 10458-54

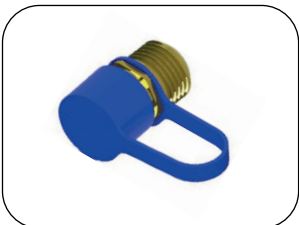
PN.ORIGINAL: HT4500



BOCAL DIFUSOR CÔNICO C/ PROTEÇÃO - AGENTE PÓ QUÍMICO SECO

PN: 10833-16

PN.ORIGINAL: A551000



BOCAL DIFUSOR CÔNICO C/ PROTEÇÃO - AGENTE LÍQUIDO

PN: SUPRH17OAX-72

PN.ORIGINAL: A551700



CAPA DE PROTEÇÃO PARA BOCAL DIFUSOR - AGENTE LÍQUIDO

PN: SUPRH17OAX-73

PN.ORIGINAL: A551720



TAMPÃO P/ CILINDROS AGENTE QUIMICO(20/30/60/125)LB E LÍQUIDO (5/15)GAL

PN: SUPRH17OAX-12

PN.ORIGINAL: A200530



CILINDRO AGENTE PÓ QUÍMICO ABC – 20LB

PN: SUPRH17OAX-17

PN.ORIGINAL: A200720



CILINDRO AGENTE PÓ QUÍMICO ABC – 30LB

PN: 10484-02

PN.ORIGINAL: A200505



CILINDRO AGENTE PÓ QUÍMICO ABC – 60LB

PN: 10900-39

PN.ORIGINAL:
A202000



CILINDRO AGENTE PÓ QUÍMICO ABC – 125LB

PN: SUPRH17OAX-27

PN.ORIGINAL: A200507



CILINDRO AGENTE LÍQUIDO AFFF – 5GAL

PN: 10900-36

PN.ORIGINAL: A201000



CILINDRO AGENTE LÍQUIDO AFFF – 15GAL (*NÃO ACOMPANHA SUPORTE)

PN: SUPRH17OAX-35

PN.ORIGINAL: A200511



SUPORE VERTICAL TANQUES – 20LB / 30LB

PN: SUPRH170AX-45

PN.ORIGINAL: A210010



SUPORE HORIZONTAL TANQUES – 20LB / 30LB

PN: 10812-49

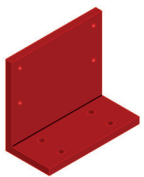
PN.ORIGINAL: A211010



SUPORE HORIZONTAL TANQUES – 60LB / 5GAL

PN: 10900-37

PN.ORIGINAL: A213010



SUPORE PARA PAINEL DE MONITORAMENTO

PN: 10881-55

PN.ORIGINAL: A725010



CINTA PARA SUPORTE (VERTICAL / HORIZONTAL) 20LB / 30LB

PN: 10900-38

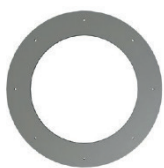
PN.ORIGINAL: A210020



CINTA PARA SUPORTE SIMPLES E DUAL (VERTICAL / HORIZONTAL) 60LB / 5GAL

PN: 11500-0264

PN.ORIGINAL: A213040



SUPORE FLANGE PARA CILINDROS - 125LB / 15GAL

PN: SUPRH170AX-28

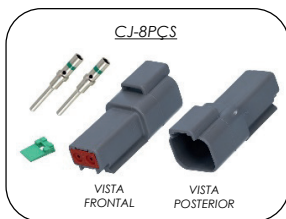
PN.ORIGINAL: A200509



CONECTOR ELÉTRICO MACHO 2 CAVIDADES (C/ TRAVA + 2 SOQUETES FÊMEA)

PN: SUPRH17OAX-91

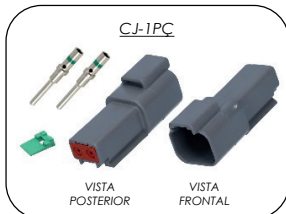
PN.ORIGINAL: A700655



KIT CONECTOR ELÉTRICO FÊMEA "8 CONJUNTOS" (C/ TRAVA + 2 PINOS MACHO)

PN: 10484-09

PN.ORIGINAL: A700715



CONECTOR ELÉTRICO FÊMEA 2 CAVIDADES (C/ TRAVA + 2 PINOS MACHO)

PN: 10845-14

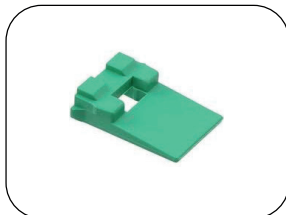
PN.ORIGINAL: A700660



TRAVA DO CONECTOR ELÉTRICO 2 SOQUETES FÊMEA

PN: SUPRH17OAX-89

PN.ORIGINAL: A700390



TRAVA DO CONECTOR ELÉTRICO 2 PINOS MACHO

PN: SUPRH17OAX-88

PN.ORIGINAL: A700380



TRAVA DO CONECTOR ELÉTRICO 4 SOQUETES FÊMEA

PN: SUPRH17OAX-85

PN.ORIGINAL: A700340



PINO AGULHA FÊMEA PARA CONECTORES MACHO

PN: 8T8729

PN.ORIGINAL: A700330



SOQUETE AGULHA MACHO PARA CONECTORES FÊMEA

PN: SUPRH17OAX-84

PN.ORIGINAL: A700320



CONECTOR ELÉTRICO DEUTSCH MACHO 2 CAVIDADES

PN: SUPRH17OAX-86

PN.ORIGINAL: A700360



CONECTOR ELÉTRICO DEUTSCH FÊMEA 2 CAVIDADES

PN: SUPRH17OAX-87

PN.ORIGINAL: A700370



CONECTOR ELÉTRICO DEUTSCH MACHO 4 CAVIDADES

PN: SUPRH17OAX-83

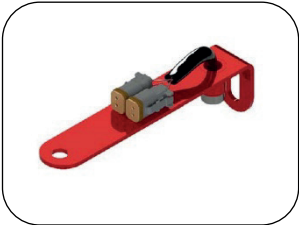
PN.ORIGINAL: A700300



CONECTOR ELÉTRICO DEUTSCH FÊMEA 4 CAVIDADES

PN: 10458-14

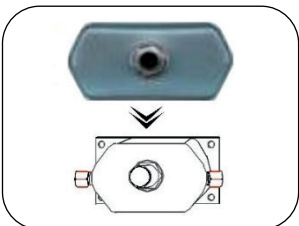
PN.ORIGINAL: A700310



SENSOR PONTUAL DE TEMPERATURA - 300°F / 149°C

PN. 10819-08

PN.ORIGINAL: A700105



SENSOR PONTUAL DE TEMPERATURA - TIPO BOX

PN. SUPRH17OAX-82

PN.ORIGINAL:
A700100SEA



CARTUCHO AMPOLA DE NITROGÊNIO 1OZ (ATUADORES MANUAIS)

PN: 10833-52

**PN.ORIGINAL:
A320000**



CARTUCHO AMPOLA DE NITROGÊNIO 2OZ (ATUADORES MANUAIS)

PN: SUPRH17OAX-55

**PN.ORIGINAL:
A360000**



CARTUCHO AMPOLA DE NITROGÊNIO 10OZ, CILINDROS (20/30LB E 5GAL)

PN: SUPRH17OAX-53

PN.ORIGINAL: A310005



CARTUCHO AMPOLA DE NITROGÊNIO 15OZ, CILINDROS (60LB E 15GAL)

PN: 10610-10

PN.ORIGINAL: A350005



CARTUCHO AMPOLA DE NITROGÊNIO 25OZ, CILINDROS (125LB)

PN: SUPRH17OAX-54

**PN.ORIGINAL:
A330000**



DISCO DE RUPTURA 1 1/2"(M) x 1 1/2"(F) - 125PSI

PN: SUPRH17OAX-32

PN.ORIGINAL: A200568



DISCO DE RUPTURA 3/4"(M) x 3/4"(F) - 125PSI

PN: SUPRH17OAX-40

PN.ORIGINAL: A200567



SELO DE RUPTURA PARA AMPOLAS DE NITROGÊNIO – 3000PSI

PN: SUPRH17OAX-56

PN.ORIGINAL: A310031



REFIL PARA RECARGA AGENTE LÍQUIDO – 5 GALÕES (18,92 LITROS)

PN: SUPRH17OAX-42

PN.ORIGINAL: A200515



PINO DE SEGURANÇA PARA ATUADOR

PN: 10881-06

PN.ORIGINAL: A915040



LACRE DE SEGURANÇA

PN: 10812-53

PN.ORIGINAL: A110080



TERMINAL ELÉTRICO TIPO OLHAL – 5/16”

PN: 10811-11

PN.ORIGINAL: A705300



SUPRH17OAX-123

ARRUELA DE BORRACHA - ASSENTO DA AMPOLA DE NITROGÊNIO

PN: SUPRH17OAX-123

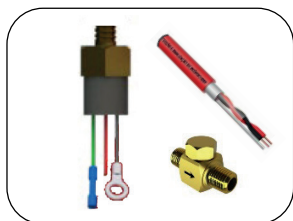
PN.ORIGINAL: A110070



BOTÃO DO ATUADOR

PN: SUPRH17OAX-137

PN.ORIGINAL: A915035



KIT DISPOSITIVO DE PRESSÃO "NO" e "NC" (*ABERTO / FECHADO) - SHUTDOWN

PN: A708553

PN.ORIGINAL: A708553



PORTA FUSÍVEL À PROVA D'ÁGUA

PN: SUPRH170AX-100

PN.ORIGINAL: A724061



FUSÍVEL 7,5A - TIPO VIDRO (*COMPATÍVEL C/ PORTA FUSÍVEL OBSOLETO)

PN: SUPRH170AX-98

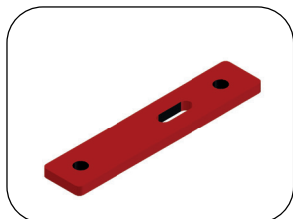
PN.ORIGINAL: A724010



FUSÍVEL 7,5A - TIPO LÂMINA (*COMPATÍVEL C/ PORTA FUSÍVEL PN. SUPRH170AX-100)

PN: 10246-13

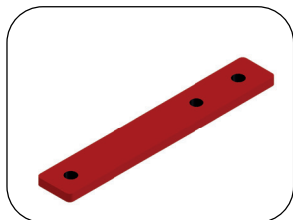
PN.ORIGINAL: A724011



SUPORTE FIXAÇÃO 4" PARA TUBULAÇÃO

PN: 10484-56

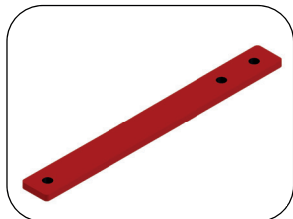
PN.ORIGINAL: A220500



SUPORTE FIXAÇÃO 6" PARA TUBULAÇÃO

PN: 10484-57

PN.ORIGINAL: A221000



SUPORTE FIXAÇÃO 12" PARA TUBULAÇÃO

PN: 10831-58

PN.ORIGINAL: A225000



ADAPTADOR COM VÁLVULA DE RETENÇÃO 1/4"NPT

PN: 10819-76

PN.ORIGINAL:
A905000



ADESIVO PARA ATUADOR PNEUMÁTICO

PN: SUPRH17OAX-138

PN.ORIGINAL: A915050



ADESIVO PARA AMPOLAS 100Z

PN: SUPRH17OAX-58

PN.ORIGINAL: A200691



ADESIVO PARA AMPOLAS 10Z / 20Z

PN: SUPRH17OAX-59

PN.ORIGINAL: A200694



BLOCO DISTRIBUIDOR 5 VIAS - 3/4"NPT

PN: SUPRH17OAX-64

PN.ORIGINAL: A523009



BLOCO DISTRIBUIDOR 4 VIAS - 3/4" x 1/2" x 1/2" x 1/2"NPT)

PN: 10857-63

PN.ORIGINAL: A523000



ATUADOR ESCRAVO PNEUMÁTICO

PN: SUPRH17OAX-131

PN.ORIGINAL: A910500



KIT PARAFUSO, PORCA, ABRAÇADEIRAS

PN: 10880-72

PN.ORIGINAL:
A880000



ABRAÇADEIRA INSULOCK 4,8MM x 177,8MM

PN: 10881-70

PN.ORIGINAL: A707300



ABRAÇADEIRA INSULOCK 4,8MM x 381MM

PN: 10881-69

PN.ORIGINAL: A707000



MANGUEIRA PLÁSTICA PARA PROTEÇÃO

PN: SUPRH17OAX-115

PN.ORIGINAL:
A808100M



CONTRA PORCA 1/2"

PN: 10812-13

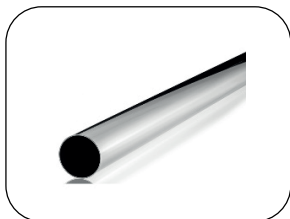
PN.ORIGINAL: A706500



TUBO SEM COSTURA INOX Ø1/2"

PN: 10844-35

PN.ORIGINAL: A401000



TUBO SEM COSTURA INOX Ø3/4"

PN: 10844-43

PN.ORIGINAL:
A402000



MANGUEIRA HIDRÁULICA MÉDIA PRESSÃO - SAE 100R1AT – 1/4" (1250 PSI)

PN: 10856-16

PN.ORIGINAL: A601000P



MANGUEIRA HIDRÁULICA MÉDIA PRESSÃO - SAE 100R1AT – 1/2" (565 PSI)

PN: SUPRH170AX-74

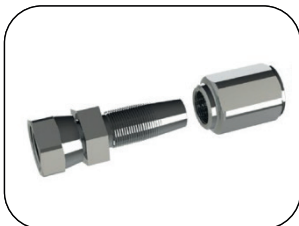
PN.ORIGINAL: A602000P



MANGUEIRA HIDRÁULICA MÉDIA PRESSÃO - SAE100R1AT – 3/4" (565PSI)

PN: 10458-25

PN.ORIGINAL: A603000P



TERMINAL REUSÁVEL FÊMEA 7/16JIC(F) X MANG 1/4"

PN: 10856-21

PN.ORIGINAL: A604400P



TERMINAL REUSÁVEL FÊMEA 1.1/16JIC(M) JIC X MANG 3/4"

PN: 10881-24

PN.ORIGINAL: A603400P



TERMINAL REUSÁVEL MACHO 1.1/16JIC(F) JIC X MANG 3/4"

PN: 10881-23

PN.ORIGINAL: A603200P



JOELHO MACHO 45° 7/16"JIC x 7/19"JIC

PN: 10881-68

PN.ORIGINAL: A604850P



ADAPTADOR NIPLA 1/4" NPT x 6" (L)

PN: 10834-67

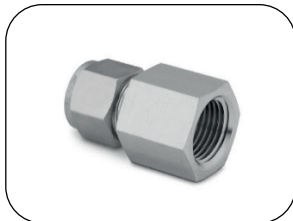
PN.ORIGINAL: A541000



ADAPTADOR PARA MANGUEIRA RETO 1.1/16 JIC(M) x 3/4" NPT(M)

PN: 10881-66

PN.ORIGINAL:
A603600P



CONECTOR RETO FÊMEA 1/2" NPT x TUBO Ø1/2"

PN: 10811-37

PN.ORIGINAL: A512000



CONECTOR RETO MACHO 1/2" NPT x TUBO Ø1/2"

PN: 10458-32

PN.ORIGINAL: A511500



CONECTOR 90° MACHO 1/2" NPT x TUBO Ø1/2"

PN: 10811-60

PN.ORIGINAL: A513000



ADAPTADOR PARA MANGUEIRA 90° 7/16" JIC(M) x 1/4" NPT(M)

PN: 10817-71

PN.ORIGINAL:
A604800P



ADAPTADOR PARA MANGUEIRA RETO 7/16" JIC(M) x 1/4" NPT(M)

PN: 10817-70

PN.ORIGINAL:
A604600P



CONECTOR RETO MACHO 3/4" NPT x TUBO Ø3/4"

PN: 10881-41

PN.ORIGINAL: A511000



CONECTOR TÊ MACHO / FÊMEA 1/4" NPT

PN: 10844-64

PN.ORIGINAL: A523510



ADAPTADOR NIPLÉ 1/4" NPT x 1.1/2" (L)

PN: 10881-65

PN.ORIGINAL: A545500



JOELHO 90° 1/4" NPT (M) x 1/4" NPT (M)

PN: SUPRH170AX-69

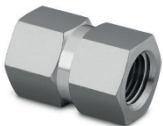
PN.ORIGINAL: A532120



ADAPTADOR MACHO x FÊMEA 5/16" JIC (F) x 7/16" JIC (M)

PN: 10881-73

PN.ORIGINAL:
A604803P



CONECTOR FÊMEA 1/4" NPT

PN: 10819-61

PN.ORIGINAL: A516510



CONECTOR TÊ GALVANIZADO FÊMEA "Y" 3/4" NPT

PN: SUPRH170AX-65

PN.ORIGINAL: A534000



CONECTOR 90° GALVANIZADO 3/4"NPT (M) x 3/4"NPT (F)

PN: 10841-66

PN.ORIGINAL: A535000



CONECTOR TÊ GALVANIZADO FÊMEA 3/4"NPT

PN: 10842-62

PN.ORIGINAL: A521000



CONECTOR 90° GALVANIZADO 1/2"NPT (F) x 1/2"NPT (F)

PN: 10854-63

PN.ORIGINAL: A531000



PORCA PARA TUBO 1/2"

PN: SUPRH17OAX-62

PN.ORIGINAL: A511510



PORCA PARA TUBO 3/4"

PN: SUPRH17OAX-60

PN.ORIGINAL: A511010



ANILHA PARA TUBO AÇO INOX 1/2"

PN: SUPRH17OAX-63

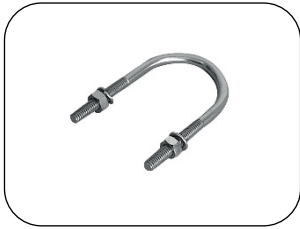
PN.ORIGINAL: A511520



ANILHA PARA TUBO AÇO INOX 3/4"

PN: SUPRH17OAX-61

PN.ORIGINAL: A511020



ABRAÇADEIRA SUPORTE "U" PARA ATUADOR PNEUMÁTICO

PN: SUPRH17OAX-107

PN.ORIGINAL:
A805000



ANEL DE PROTEÇÃO PARA MANGUEIRA ØI 1.1/2"

PN: SUPRH17OAX-114

PN.ORIGINAL:
A808000



ANEL DE PROTEÇÃO PARA MANGUEIRA ØI 5/8"

PN: SUPRH17OAX-113

PN.ORIGINAL:
A807000



PRENSA CABO EM AÇO ZINCADO

PN: 10881-12

PN.ORIGINAL: A705400



PORCA PARLOCK 3/8" PARA SUPORTE CILINDRO

PN: SUPRH17OAX-130

PN.ORIGINAL: 2N2766



CAPA DE PROTEÇÃO PARA TERMINAL 16AWG

PN: 10831-10

PN.ORIGINAL:
A705000



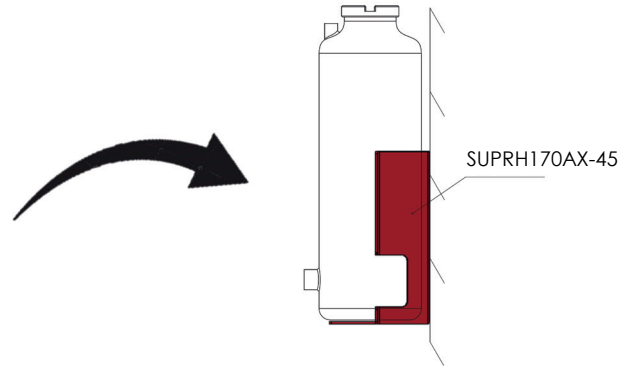
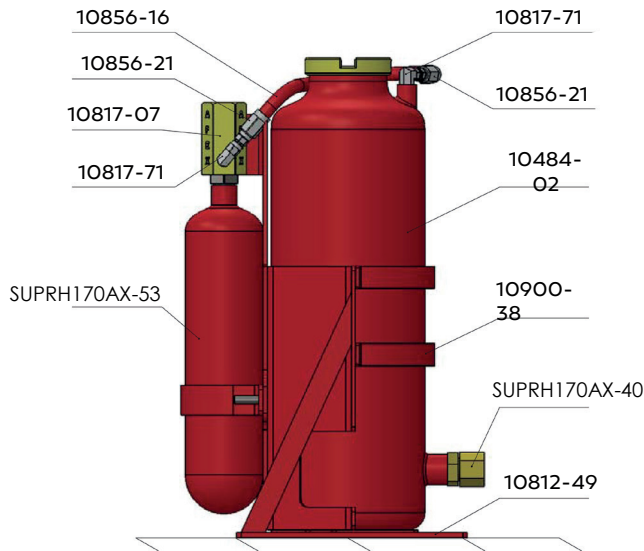
DISCO DE RUPTURA 3/4 MPT X 3/4 FPT 150PSI - * ITEM OBSOLETO

PN: SUPRH17OAX-24

PN.ORIGINAL: A200560

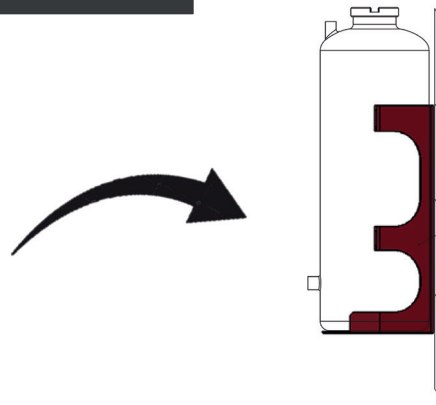
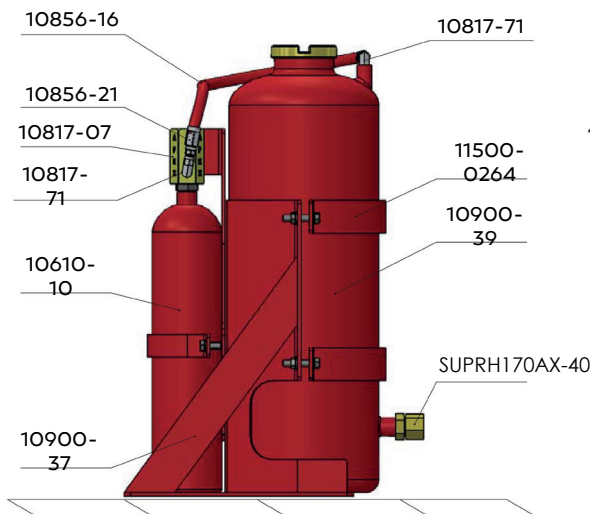
*OBSOLETO

CONJUNTO TANQUE DE AGENTE QUÍMICO “ABC” – TANQUE DE 30LBS



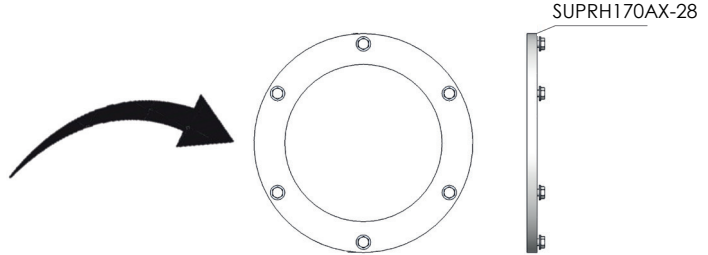
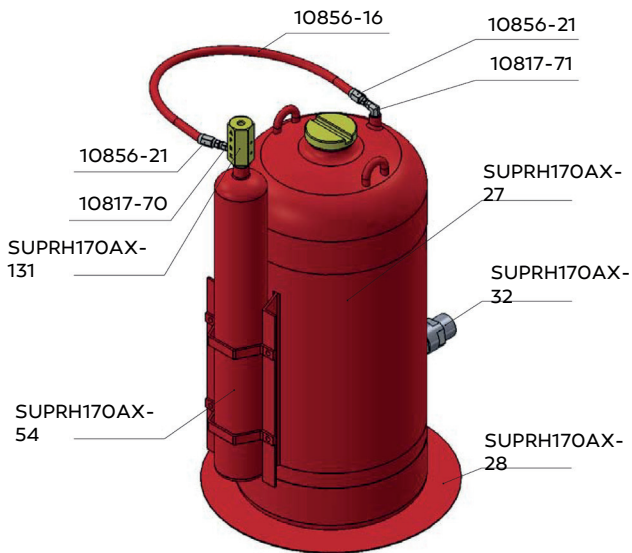
PN	QTD	DESCRIÇÃO
10484-02	1	TANQUE DE AG. QUÍMICO PÓ – 30LB
SUPRH170AX-40	1	DISCO DE RUPTURA 3/4”(M) x 3/4”(F) -125PSI
SUPRH170AX-45	1	SUPORE VERTICAL - 20LB / 30LB
10900-38	2	ABRÇAÇADEIRA PARA SUPORTE - 20LB / 30LB
10812-49	1	SUPORE HORIZONTAL - 20LB / 30LB
SUPRH170AX-53	1	CARTUCHO DE NITROGÊNIO 100Z
10856-16	0,25	MANGUEIRA 100R1 – 1/4” (METROS)
10856-21	2	TERMINAL REUSÁVEL F7/16” JIC x MANG 1/4”
10817-71	2	ADAPTADOR 90° MACHO 7/16” JIC x 1/4” NPT
10817-07	1	ATUADOR ESCRAVO COM SUPORTE UNIVERSAL

CONJUNTO TANQUE DE AGENTE QUÍMICO “ABC” – TANQUE DE 60LBS



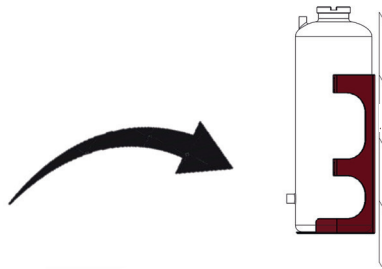
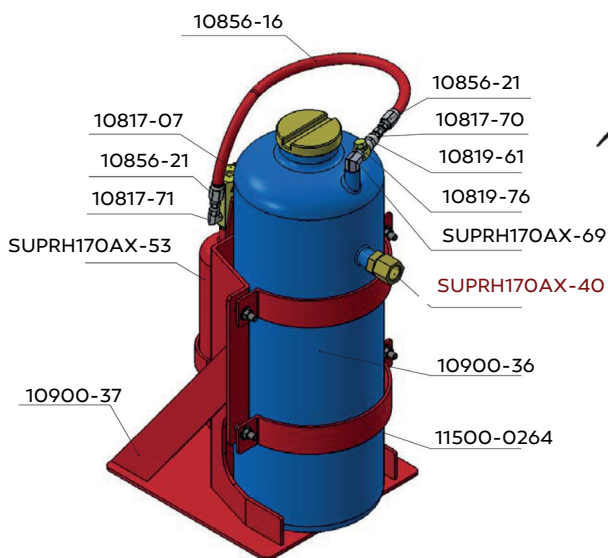
PN	QTD	DESCRIÇÃO
10900-39	1	TANQUE DE AG. QUÍMICO PÓ– 60LB
SUPRH170AX-40	1	DISCO DE RUPTURA 3/4”(M) x 3/4”(F) -125PSI
-	1	SUPORE VERTICAL - 60LB / 5GAL
11500-0264	2	ABRÇAÇADEIRA PARA SUPORTE - 60LB
10900-37	1	SUPORE HORIZONTAL - 60LB / 5GAL
10610-10	1	CARTUCHO DE NITROGÊNIO 150Z
10856-16	0,25	MANGUEIRA 100R1 – 1/4” (METROS)
10856-21	2	TERMINAL REUSÁVEL F7/16” JIC x MANG 1/4”
10817-71	2	ADAPTADOR 90° MACHO 7/16” JIC x 1/4” NPT
10817-07	1	ATUADOR ESCRAVO COM SUPORTE UNIVERSAL

CONJUNTO TANQUE DE AGENTE QUÍMICO “ABC” – TANQUE DE 125LBS



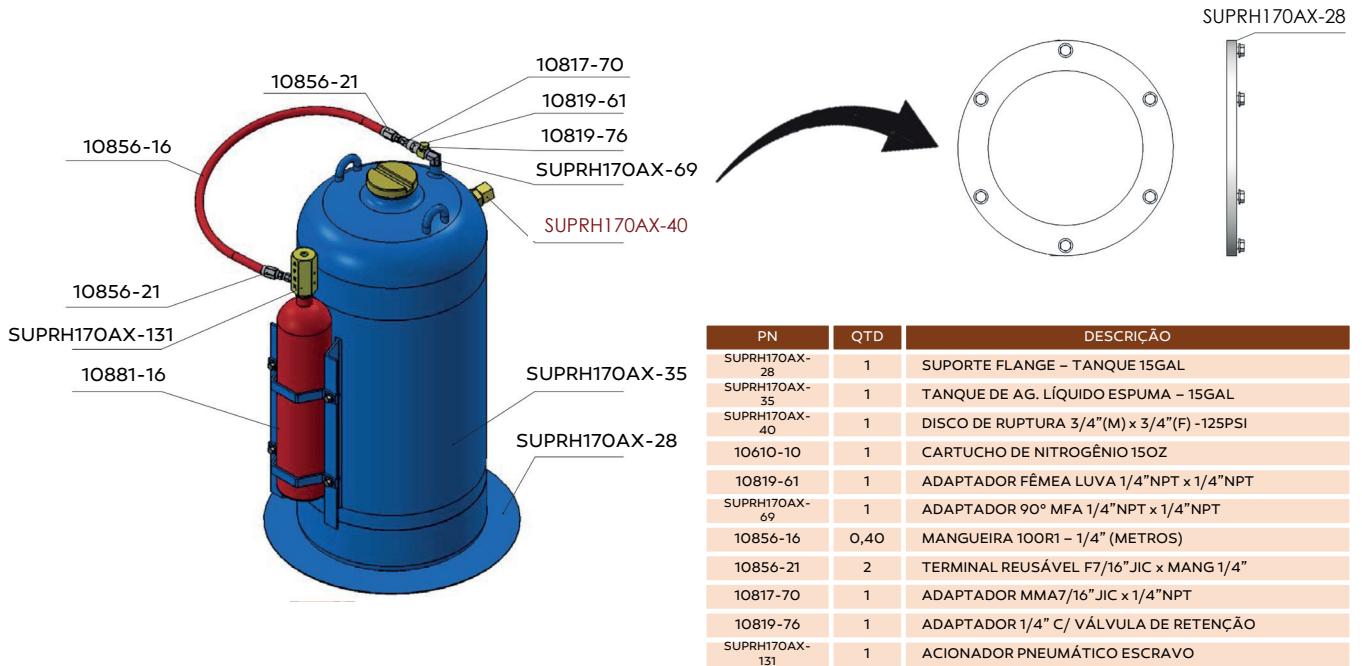
PN	QTD	DESCRIÇÃO
SUPRH170AX-27	1	TANQUE DE AG. QUÍMICO PÓ – 125LBS
SUPRH170AX-32	1	DISCO DE RUPTURA – TANQUE 125LBS
SUPRH170AX-28	1	SUPORE FLANGE – TANQUE 125LBS / 5GAL
SUPRH170AX-54	1	CARTUCHO DE NITROGÊNIO 25OZ
10856-16	0,40	MANGUEIRA 100R1 – 1/4" (METROS)
10856-21	2	TERMINAL REUSÁVEL F7/16" JIC x 1/4"NPT
10817-70	1	ADAPTADOR MMA7/16" JIC x 1/4"NPT
10817-71	1	ADAPTADOR 90° MACHO 7/16" JIC x 1/4"NPT
SUPRH170AX-131	1	ACIONADOR PNEUMÁTICO ESCRAVO

CONJUNTO TANQUE DE AGENTE LÍQUIDO – TANQUE DE 5GAL

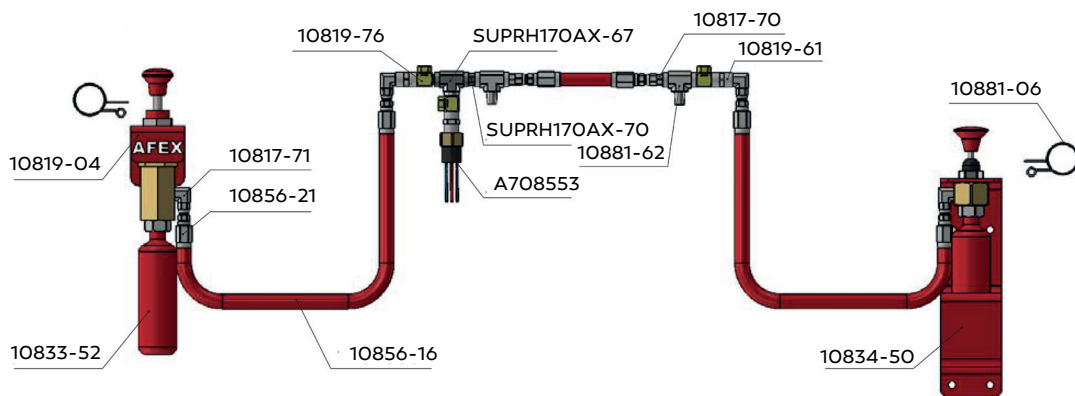


PN	QTD	DESCRIÇÃO
10900-36	1	TANQUE DE AG. LÍQUIDO ESPUMA – 5GAL
SUPRH170AX-40	1	DISCO DE RUPTURA 3/4"(M) x 3/4"(F) -125PSI
10900-37	1	SUPORE HORIZONTAL - 60LB / 5GAL
11500-0264	2	ABRAÇADEIRA PARA SUPORE – 5GAL
-	1	SUPORE VERTICAL - 60LB / 5GAL
SUPRH170AX-53	1	CARTUCHO DE NITROGÊNIO 10OZ
10819-61	1	ADAPTADOR FÊMEA LUVA 1/4"NPT x 1/4"NPT
SUPRH170AX-69	1	ADAPTADOR 90° MFA 1/4"NPT x 1/4"NPT
10856-16	0,25	MANGUEIRA 100R1 – 1/4" (METROS)
10856-21	2	TERMINAL REUSÁVEL F7/16" JIC x MANG 1/4"
10817-70	1	ADAPTADOR MMA7/16" JIC x 1/4"NPT
10817-71	1	ADAPTADOR 90° MACHO 7/16" JIC x 1/4"NPT
10819-76	1	ADAPTADOR 1/4" C/ VÁLVULA DE RETENÇÃO
10817-07	1	ATUADOR ESCRAVO COM SUPORE UNIVERSAL

CONJUNTO TANQUE DE AGENTE LÍQUIDO – TANQUE DE 15GAL

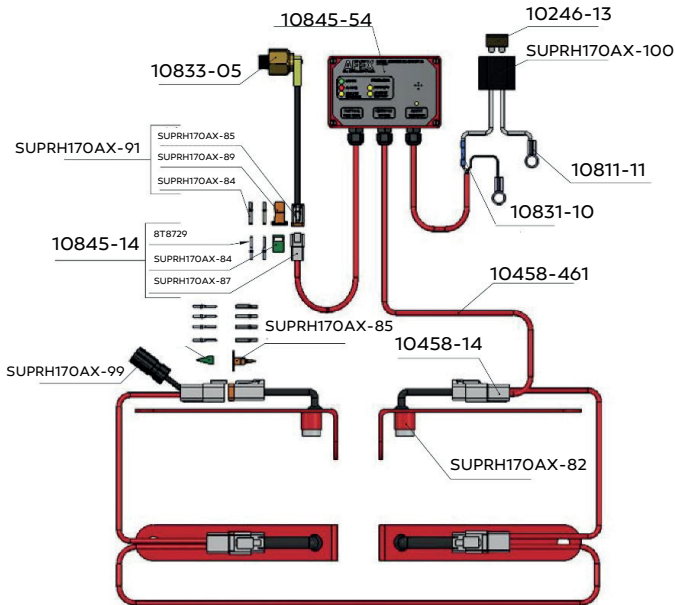


CONJUNTO LAYOUT – LINHA DE ATUAÇÃO



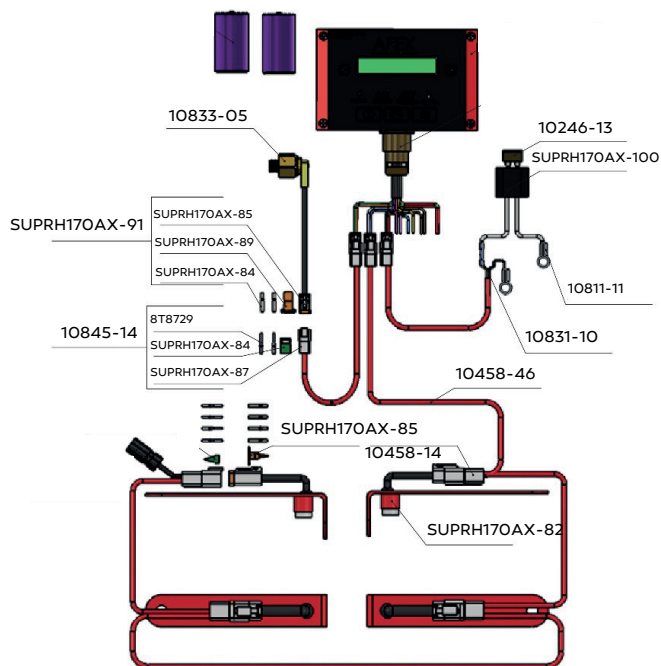
PN	QTD	DESCRIÇÃO	PN	QTD	DESCRIÇÃO
10819-04	1	ATUADOR INTERNO ELETROMECAÂNICO	10856-21	6	TERMINAL REUSÁVEL F7/16” JIC x MANG 1/4”
10833-52	2	AMPOLA DE NITROGÊNIO 10Z	10817-70	2	ADAPTADOR MMA7/16” JIC x 1/4”NPT
10819-61	1	ADAPTADOR FÊMEA LUVA 1/4”NPT x 1/4”NPT	10817-71	4	ADAPTADOR 90° MACHO 7/16” JIC x 1/4”NPT
10881-62	2	TÊ MFA 1/4”NPT(M) x 2-1/4”NPT(F)	A708553	1	KIT DESLIGAMENTO (SHUTDOWN)
SUPRH17OAX-67	1	TÊ FÊMEA 1/4”NPT	10819-76	3	ADAPTADOR 1/4” C/ VÁLVULA DE RETENÇÃO
SUPRH17OAX-70	1	ADAPTADOR MACHO 1/4”NPT – 1.5”	10881-06	1	PINO DE SEGURANÇA
10856-16	3	MANGUEIRA 100R1 – 1/4” (METROS)	10834-50	1	ACIONADOR REMOTO COM SUPOORTE “S”

CONJUNTO LAYOUT – LINHA DE DETECÇÃO PAINEL DE MONITORAMENTO (MOD.1)



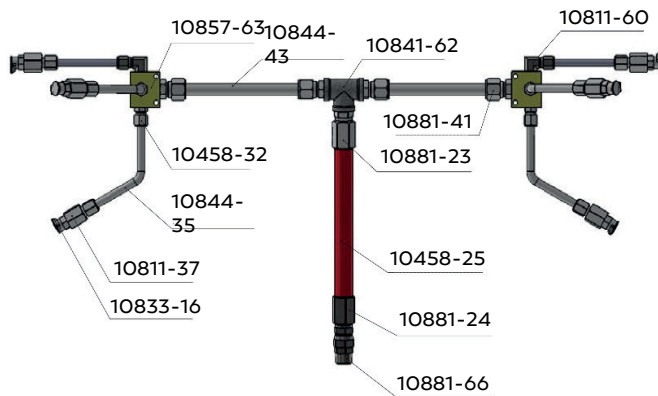
PN	QTD	DESCRIÇÃO
SUPRH17OAX-82	4	SENSOR PONTUAL DE TEMPERATURA
10845-54	1	PAINEL DE MONITORAMENTO - 24VDC
10833-05	1	INICIADOR ELÉTRICO (SQUIB) COM CHICOTE
SUPRH17OAX-99	1	RESISTOR FINAL DE LINHA 4,7KΩ
SUPRH17OAX-100	1	PORTA FUSÍVEL
10246-13	1	FUSÍVEL 7,5A
SUPRH17OAX-83	4	CONECTOR DEUTSCH 4 PINOS FÊMEA
10458-14	4	CONECTOR DEUTSCH 4 PINOS MACHO
SUPRH17OAX-84	18	SOQUETE AGULHA
8T8729	18	PINO AGULHA
SUPRH17OAX-85	4	CUNHA DO CONECTOR DEUTSCH 4 PINOS (F)
-	4	CUNHA DO CONECTOR DEUTSCH 4 PINOS (M)
SUPRH17OAX-85	1	CONECTOR ELÉTRICO 2 PINOS FÊMEA
SUPRH17OAX-87	1	CONECTOR ELÉTRICO 2 PINOS MACHO
SUPRH17OAX-84	1	CUNHA DO CONECTOR DEUTSCH 2 PINOS (M)
SUPRH17OAX-89	1	CUNHA DO CONECTOR DEUTSCH 2 PINOS (F)
SUPRH17OAX-91	1	KIT CONECTOR ELÉTRICO 2 PINOS FÊMEA
10845-14	1	KIT CONECTOR ELÉTRICO 2 PINOS MACHO
10458-46	6	CABO ELÉTRICO DE ALTA TEMPERATURA
10831-10	1	LUVA JUNÇÃO PARA CABO ELÉTRICO
10811-11	2	TERMINAL OLHAL 3/8"

CONJUNTO LAYOUT – LINHA DE DETECÇÃO PAINEL DE MONITORAMENTO (MOD.2 – MULTI ZONAS)



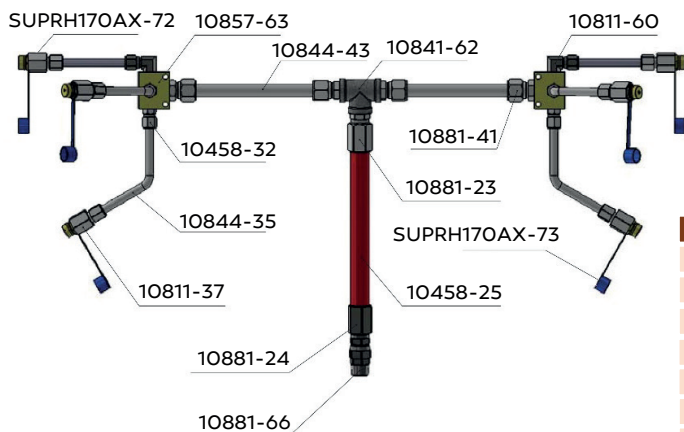
PN	QTD	DESCRIÇÃO
SUPRH17OAX-82	4	SENSOR PONTUAL DE TEMPERATURA
-	1	PAINEL DE MONITORAMENTO (MULTI ZONAS)
-	2	BATERIA PARA PAINEL DE MONITORAMENTO
-	1	CHICOTE ELÉTRICO PARA PAINEL
SUPRH17OAX-100	1	PORTA FUSÍVEL
-	1	RESISTOR FINAL DE LINHA 100KΩ
10246-13	1	FUSÍVEL 7,5A
10833-05	1	INICIADOR ELÉTRICO (SQUIB) COM CHICOTE
SUPRH17OAX-83	4	CONECTOR DEUTSCH 4 PINOS FÊMEA
10458-14	4	CONECTOR DEUTSCH 4 PINOS MACHO
SUPRH17OAX-84	24	SOQUETE AGULHA
8T8729	24	PINO AGULHA
SUPRH17OAX-85	4	CUNHA DO CONECTOR DEUTSCH 4 PINOS (F)
-	4	CUNHA DO CONECTOR DEUTSCH 4 PINOS (M)
SUPRH17OAX-85	4	CONECTOR ELÉTRICO 2 PINOS FÊMEA
SUPRH17OAX-87	4	CONECTOR ELÉTRICO 2 PINOS MACHO
SUPRH17OAX-84	4	CUNHA DO CONECTOR DEUTSCH 2 PINOS (M)
SUPRH17OAX-89	4	CUNHA DO CONECTOR DEUTSCH 2 PINOS (F)
SUPRH17OAX-91	1	KIT CONECTOR ELÉTRICO 2 PINOS FÊMEA
10845-14	1	KIT CONECTOR ELÉTRICO 2 PINOS MACHO
10458-46	6	CABO ELÉTRICO DE ALTA TEMPERATURA
10831-10	1	LUVA JUNÇÃO PARA CABO ELÉTRICO
10811-11	2	TERMINAL OLHAL 3/8"

CONJUNTO LAYOUT – LINHA DE DESCARGA AGENTE PÓ “ABC”



PN	QTD	DESCRIÇÃO
10844-35	6	TUBO S/ COSTURA AÇO INOX – 1/2”
10844-43	2	TUBO S/ COSTURA AÇO INOX – 3/4”
10881-41	4	UNIÃO MACHO 3/4”NPT x TUBO Ø3/4”
10458-32	4	UNIÃO MACHO 1/2”NPT x TUBO Ø1/2”
10811-37	6	UNIÃO FÊMEA 1/2”NPT x TUBO Ø1/2”
10811-60	2	JOELHO MACHO 1/2”NPT x TUBO Ø1/2”
10841-62	1	TÊ DE 3/4”NPT
10857-63	2	DISTRIBUIDOR 4 VIAS – 3/4” x 1/2” x 1/2” x 1/2”
10833-16	6	BICO DISFUSOR CÔNICO 1/2”NPT
10458-25	1	MANGUEIRA 100R1 – Ø3/4”
10881-23	1	TERMINAL REUSÁVEL 3/4”NPT(M) x MANG 3/4”
10881-24	1	TERMINAL REUSÁVEL 1.1/16”JIC(F) x MANG 3/4”
10881-66	1	ADAPTADOR 3/4”NPT(M) x 1.1/16”JIC

CONJUNTO LAYOUT – LINHA DE DESCARGA LÍQUIDO “AFFF”



PN	QTD	DESCRIÇÃO
10844-35	6	TUBO S/ COSTURA AÇO INOX – 1/2”
10844-43	2	TUBO S/ COSTURA AÇO INOX – 3/4”
10881-41	4	UNIÃO MACHO 3/4”NPT x TUBO Ø3/4”
10458-32	4	UNIÃO MACHO 1/2”NPT x TUBO Ø1/2”
10811-37	6	UNIÃO FÊMEA 1/2”NPT x TUBO Ø1/2”
10811-60	2	JOELHO MACHO 1/2”NPT x TUBO Ø1/2”
10841-62	1	TÊ DE 3/4”NPT
10857-63	2	DISTRIBUIDOR 4 VIAS – 3/4” x 1/2” x 1/2” x 1/2”
SUPRH170AX-72	6	BICO DISFUSOR CÔNICO 1/2”NPT (ESPUMA)
SUPRH170AX-73	6	CAPA SILICONE PARA BICO DIFUSOR (ESPUMA)
10458-25	1	MANGUEIRA 100R1 – Ø3/4”
10881-23	1	TERMINAL REUSÁVEL 3/4”NPT(M) x MANG 3/4”
10881-24	1	TERMINAL REUSÁVEL 1.1/16”JIC(F) x MANG 3/4”
10881-66	1	ADAPTADOR 3/4”NPT(M) x 1.1/16”JIC