

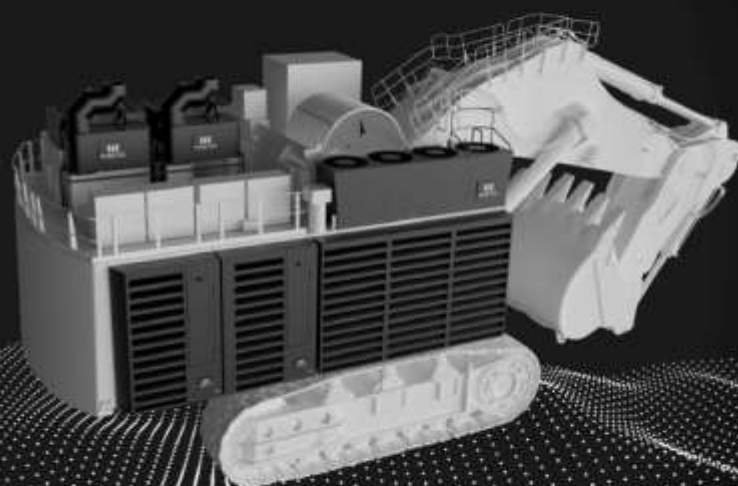


Minetek



Minetek Sound.

Equipamento de mineração móvel.



(11) 2602 1000



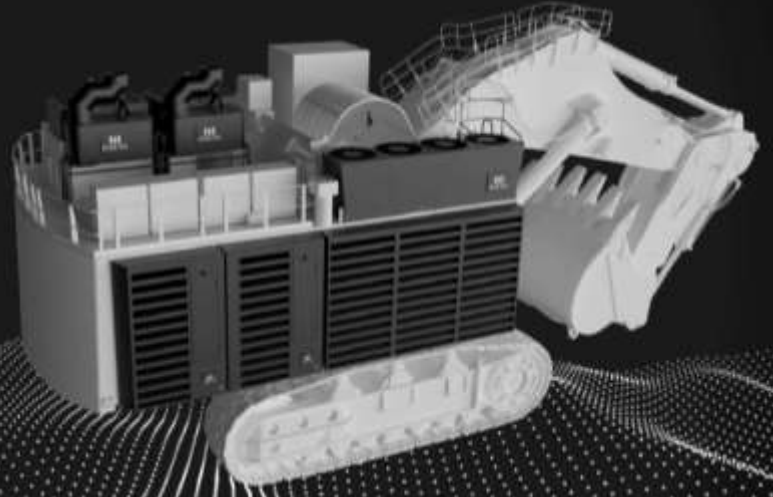
grupoht.com.br



Catálogo Inovação

Minetek Sound.

Equipamento de mineração móvel.

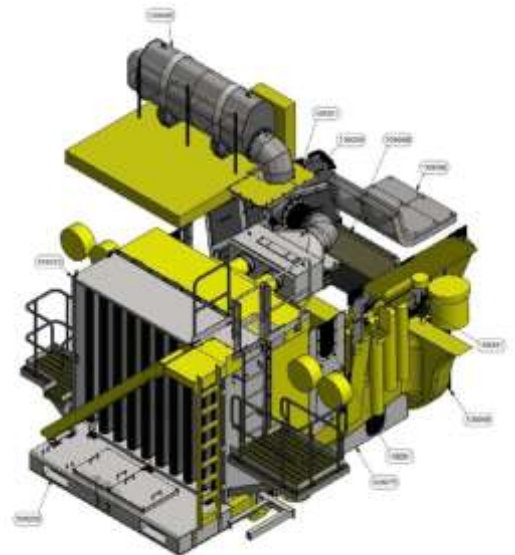


A Minetek fornece os equipamentos e máquinas de mineração mais silenciosos do mundo, com redução dos níveis de **ruído em até 50%**, permitindo que as operações de mineração reduzam os impactos potencialmente prejudiciais à segurança dos operadores, ao mesmo tempo em que atende às expectativas regulatórias e de ruído da comunidade.

Nossas soluções flexíveis permitem que o ruído seja atenuado nas máquinas de mineração, com soluções de engenharia inovadoras projetadas para minimizar o peso dos componentes, sem comprometer a integridade da máquina, o fluxo de ar e a capacidade de acesso de manutenção.

Problemas que resolvemos:

- Auxílio as minas no cumprimento das regulamentações governamentais sobre ruído.
- Redução dos ruídos de ativos móveis de mineração em até 50%.
- Aumento das horas de operação através da redução dos ruídos dos ativos.
- Operações mais próximas aos limites sensíveis aos ruídos.
- Aumento de rentabilidade – aumento nas horas de operação e redução do tempo de inatividade.
- Eliminação de reclamações da comunidade relacionadas ao ruído.
- Proteção ao pessoal de mineração contra exposição excessiva ao ruído no local.



(11) 2602 1000



grupoht.com.br



MINETEK SOUND

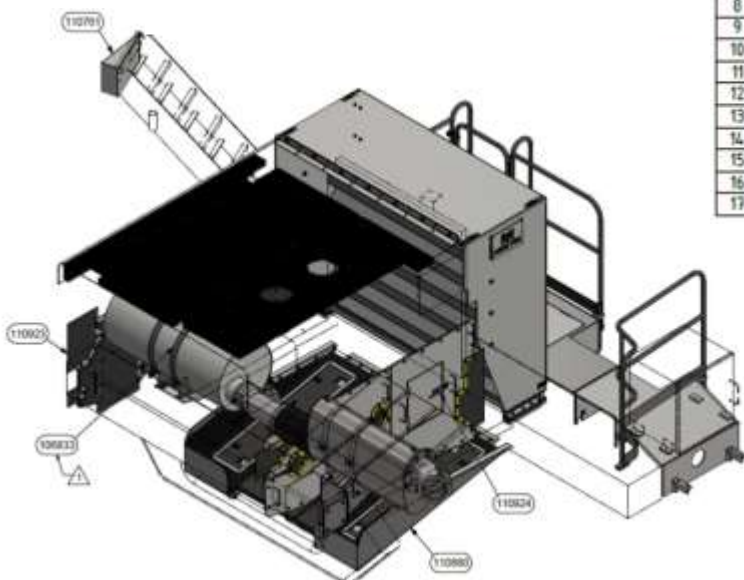
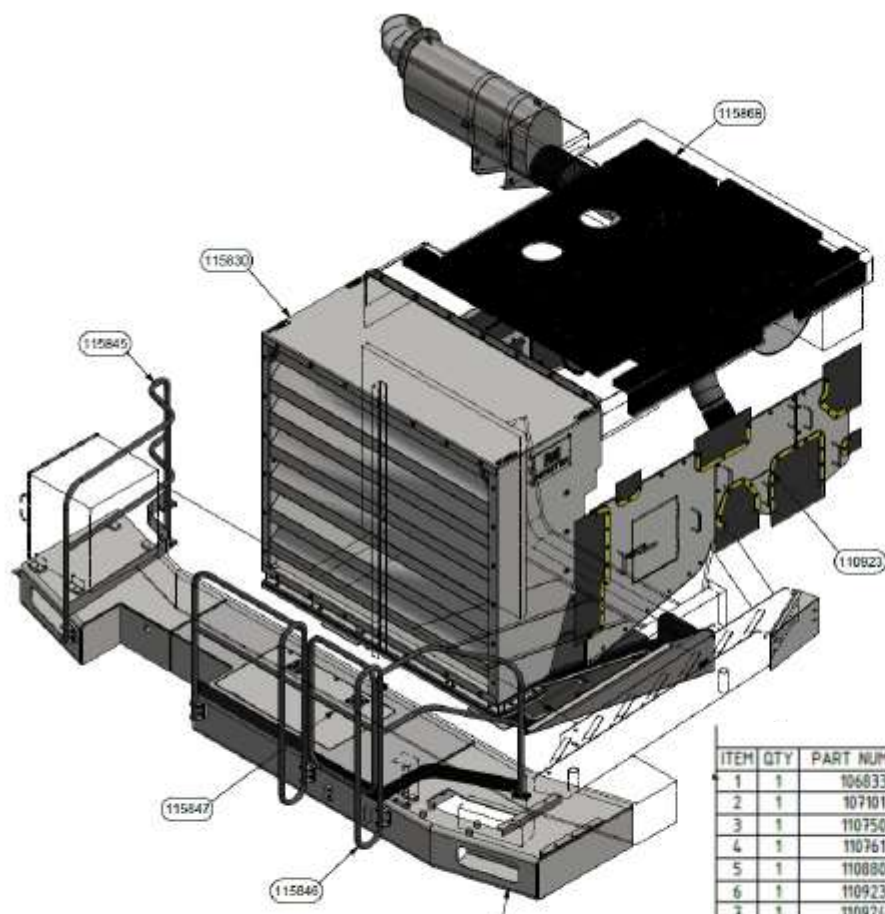
PROJETOS





MINETEK SOUND

PROJETOS: CAT 777F



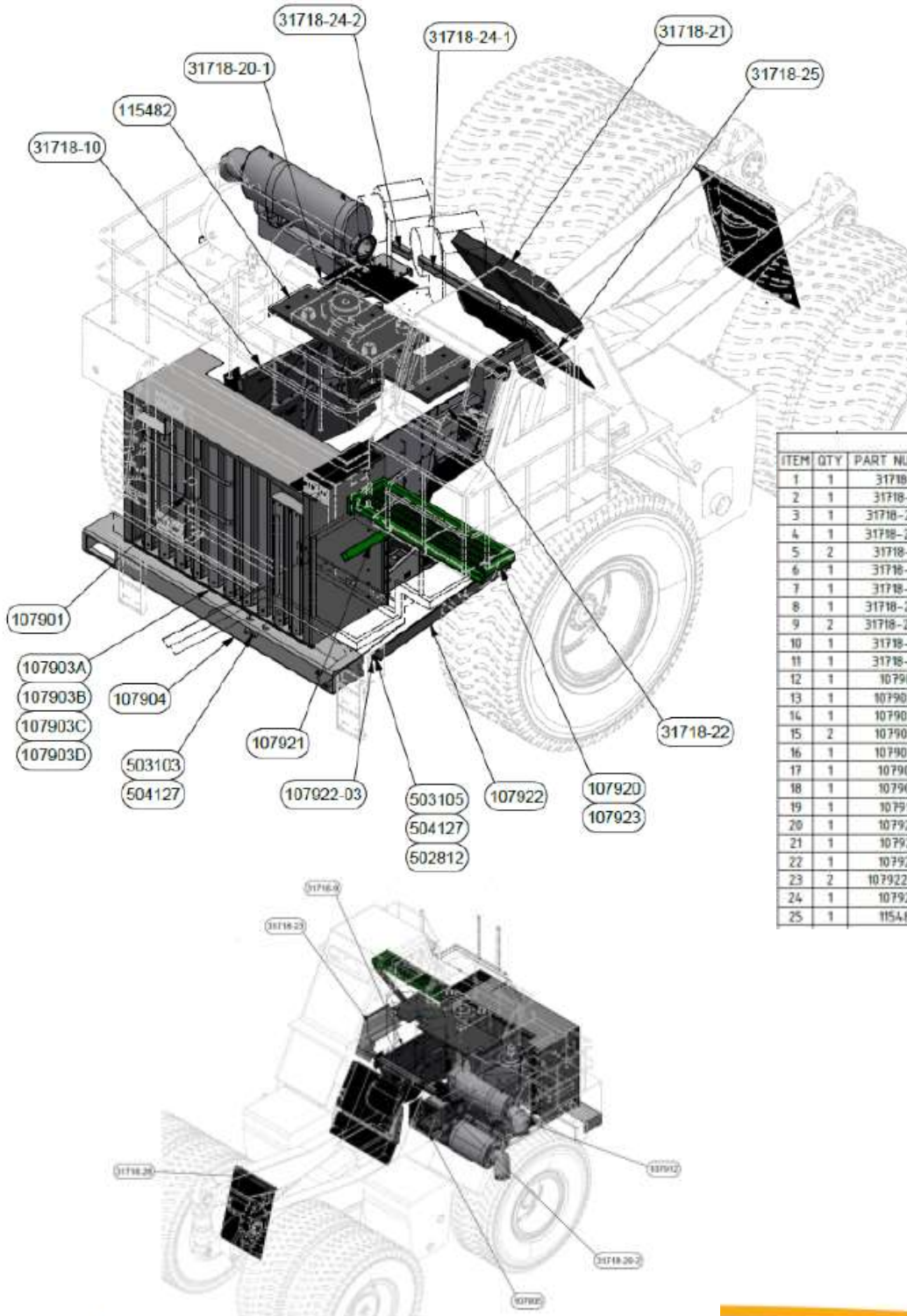
BILL OF MATERIALS - ASSEMBLY

ITEM	QTY	PART NUMBER	DESCRIPTION
1	1	106833	EXHAUST SYSTEM
2	1	107101	CASSETTE LIFTERS - REF DRG 107101
3	1	110750	BUMPER EXTENSION
4	1	110761	STAIR WEDGE
5	1	110880	BELLY PLATE ARRANGEMENT
6	1	110923	LHS ENGINE PANELS
7	1	110924	RHS ENGINE PANELS
8	1	115830	RADIATOR ATTENUATOR
9	1	115845	HANDRAIL 1
10	1	115846	HANDRAIL 2
11	1	115847	GATE
12	1	115868	BONNET ATTENUATION
13	4	503072	AS 1110 - M10x25mm BOLT, HEX, ZINC, 10.9CL
14	15	503089	AS 1110 - M12x40mm BOLT, HEX, ZINC, 10.9CL
15	4	504103	AS 1237 - 10mm, WASHER, HARDENED, FLAT, ZINC, 10.9CL
16	15	504339	AS 1285 - NUT, NYLOC, M12, ZINC, 10.9CL
17	30	504379	ISO 7093 - 12mm, WASHER, LARGE SERIES, FLAT, ZINC, 10.9CL



MINETEK SOUND

PROJETOS: CAT 785C

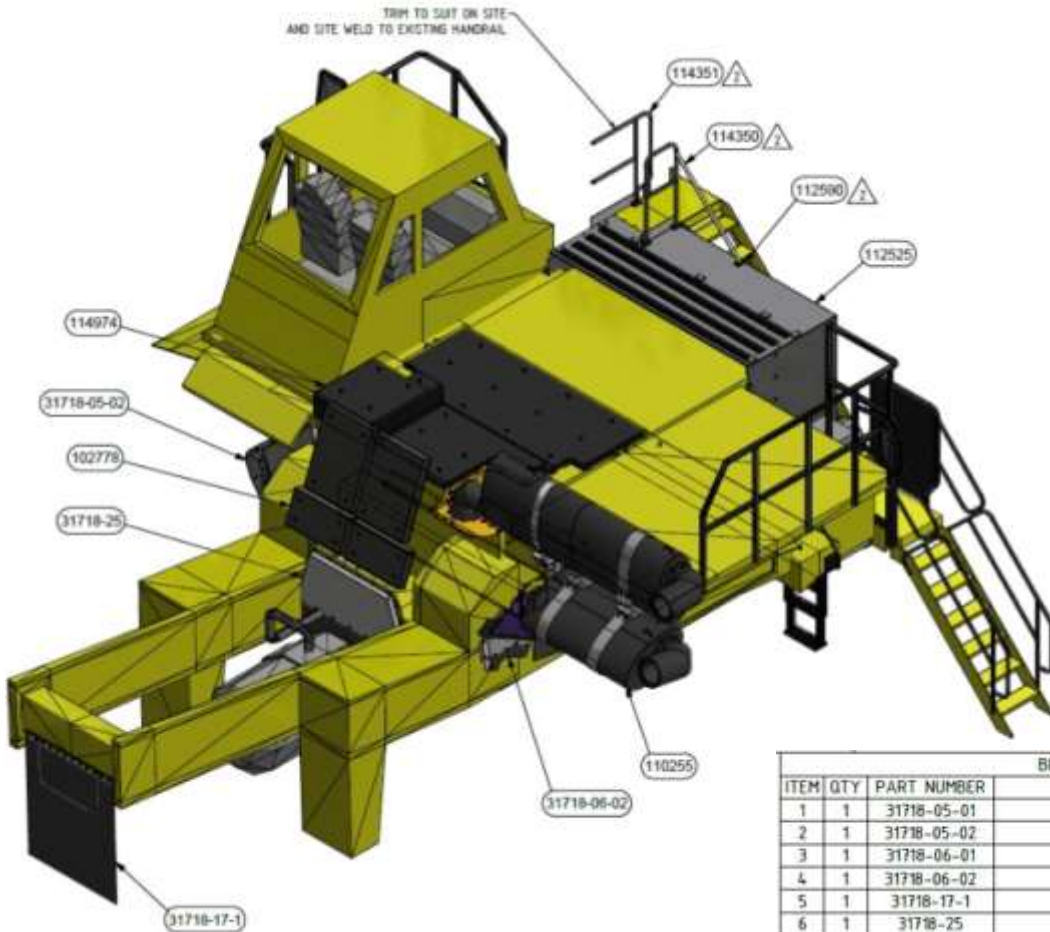


BILL OF MATERIALS - ASSEMBLY			
ITEM	QTY	PART NUMBER	DESCRIPTION
1	1	31718-9	ENGINE PANELS - LHS
2	1	31718-10	ENGINE PANELS - RHS
3	1	31718-20-1	C3C ATTENUATED BONNET FRONT INFILL
4	1	31718-20-2	C3C ATTENUATED BONNET REAR INFILL
5	2	31718-21	C3C TRAY BODY PANEL
6	1	31718-22	CAB INFILL PLATE
7	1	31718-23	CAB WIRE COVER
8	1	31718-24-1	REAR AIRBOX INFILL 1
9	2	31718-24-2	REAR AIRBOX INFILL 2
10	1	31718-25	HORSE SHOE PANEL
11	1	31718-28	C3C REAR CURTAIN
12	1	107901	RADIATOR ATTENUATOR
13	1	107903A	PACKER
14	1	107903B	PACKER
15	2	107903C	PACKER
16	1	107903D	PACKER
17	1	107904	BUMPER EXTENSION
18	1	107905	BELLY PLATE ARRANGEMENT
19	1	107912	EXHAUST ARRANGEMENT
20	1	107920	PLATFORM EXTENSION
21	1	107921	WALKWAY SUPPORT EXTENSION
22	1	107922	SUPPORT BRACE
23	2	107922-03	CLEVIS BRACKET
24	1	107923	SUPPORT ANGLE - 75x50x6 UA x 150 LG
25	1	115482	ATTENUATED BONNET

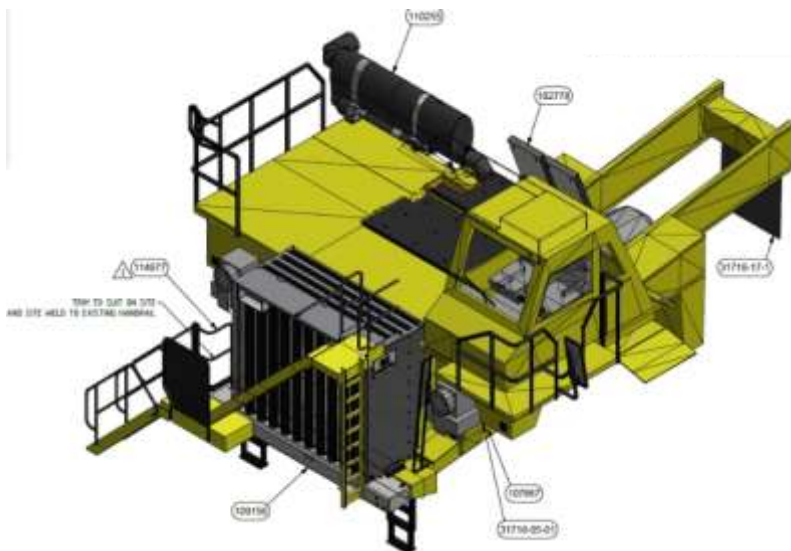


MINETEK SOUND

PROJETOS: CAT 789C



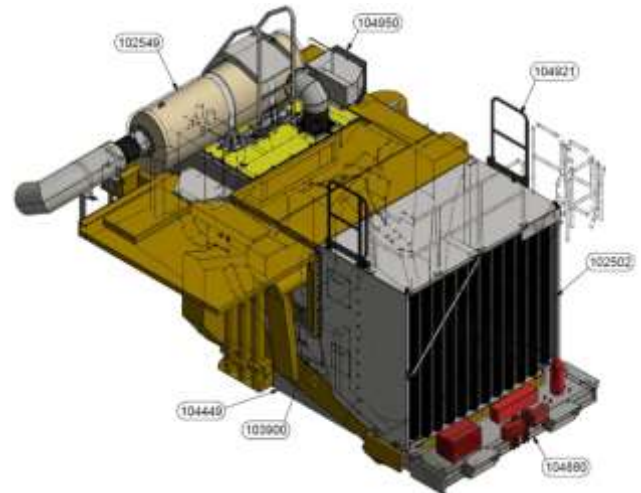
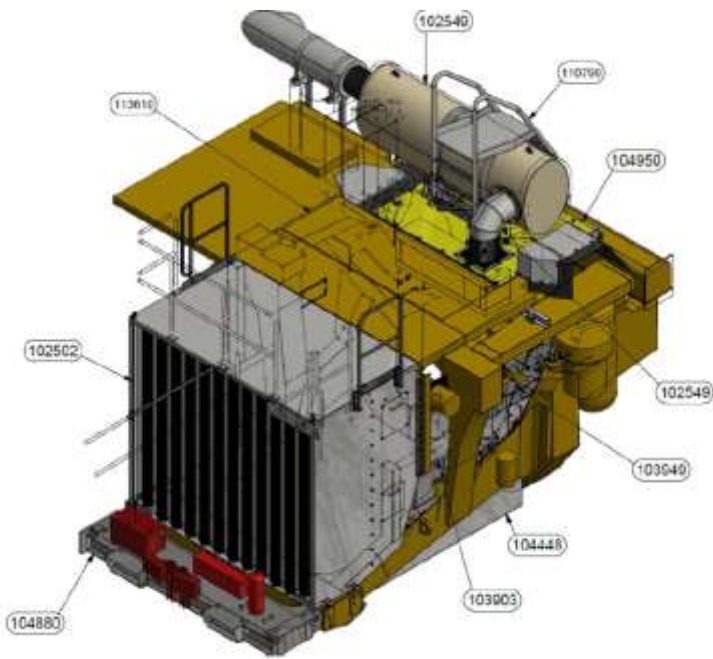
BILL OF MATERIALS - ASSEMBLY			
ITEM	QTY	PART NUMBER	DESCRIPTION
1	1	31718-05-01	LHS FRONT ENGINE PANEL
2	1	31718-05-02	LHS REAR ENGINE PANEL
3	1	31718-06-01	RHS FRONT ENGINE PANEL
4	1	31718-06-02	RHS REAR ENGINE PANEL
5	1	31718-17-1	REAR CURTIAN ASSEMBLY
6	1	31718-25	785C HORSE SHOE PANEL
7	1	102778	BODY PANELS
8	1	107867	LHS BELLY PLATE
9	1	107871	RHS BELLY PLATE
10	1	109156	BUMPER EXTENSION
11	1	110255	EXHAUST SYSTEM
12	1	112525	E4C RADIATOR ATTENUATOR
13	3	114181	SKID PLATE INSULATION
14	1	114974	ATTENUATED BONNET
15	4	112590	HANDRAIL TAP PAD
16	1	114350	TOP HANDRAIL EXTENSION
17	1	114351	INFILL HANDRAIL
18	1	114977	INFILL HANDRAIL



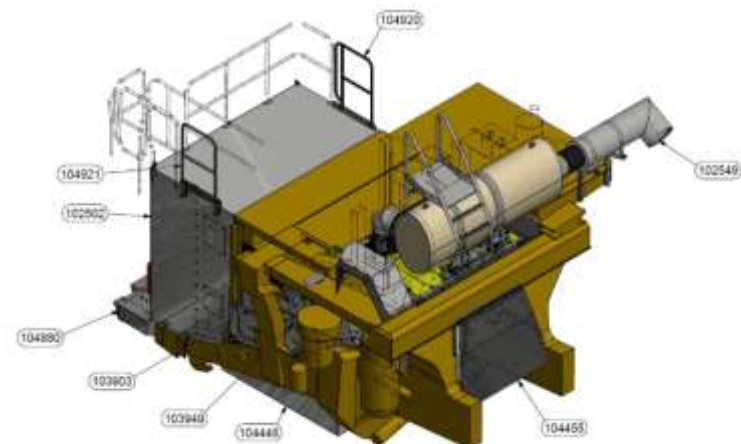


MINETEK SOUND

PROJETOS: CAT 789D



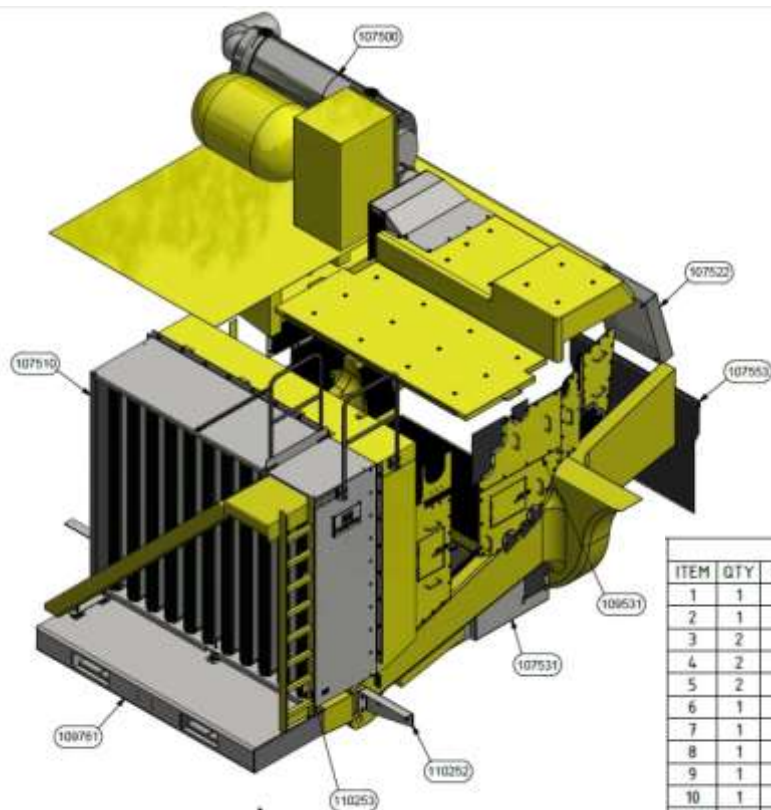
BILL OF MATERIALS - ASSEMBLY			
ITEM	QTY	PART NUMBER	DESCRIPTION
1	1	102502	RADIATOR ATTENUATOR ARRANGEMENT
2	1	102549	EXHAUST ARRANGEMENT
3	1	103900	RHS FRONT ENGINE PANEL
4	1	103903	LHS FRONT ENGINE PANEL
5	1	103949	REAR ENGINE PLATES
7	6	104161	INSULATION
9	1	104448	LHS BELLY PLATE
10	1	104449	RHS BELLY PLATE
11	1	104455	HORSE SHOE PANEL
12	1	104880	CAT 789D - BUMPER EXTENSION
13	1	104882	ATTENUATOR SUPPORT
14	2	104883	ATTENUATOR SUPPORT
15	1	104920	LHS HANDRAIL EXTENSION
16	1	104921	RHS HANDRAIL EXTENSION
17	1	113610	BONNET INSULATION
18	1	104950	BONNET
19	1	110799	MAINTENANCE LADDER ASSEMBLY





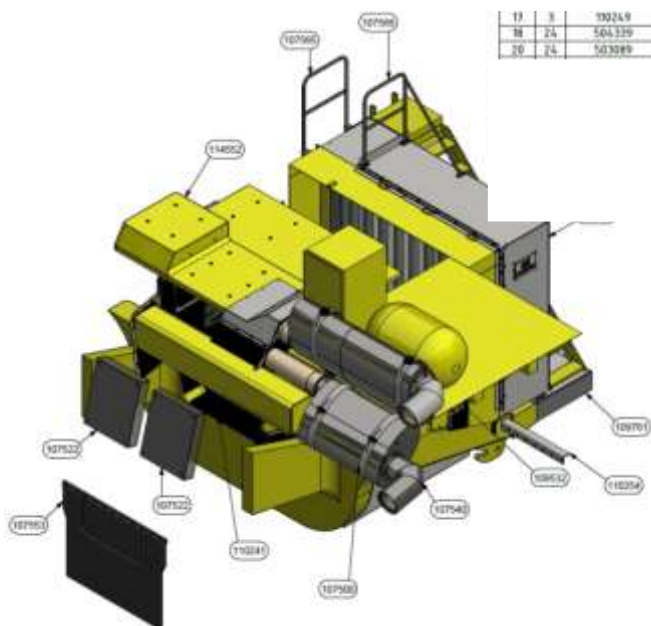
MINETEK SOUND

PROJETOS: CAT 793D



BILL OF MATERIALS - ASSEMBLY			
ITEM	QTY	PART NUMBER	DESCRIPTION
1	1	107500	EXHAUST ARRANGEMENT
2	1	107510	RADIATOR ATTENUATOR
3	2	107520	MOUNTING ANGLE
4	2	107521	MOUNTING ANGLE
5	2	107522	TRAY BODY PANEL
6	1	107523	MOUNTING ANGLE
7	1	107531	LHS BELLY PLATE
8	1	107540	RHS BELLY PLATE
9	1	107553	REAR CURTIAN ASSEMBLY
10	1	107565	ATTENUATOR SIDE HANDRAIL EXTENSION
11	1	107566	TOP HANDRAIL EXTENSION
12	1	109531	CSD LHS ENGINE PANELS
13	1	109532	CSD RHS ENGINE PANELS
14	1	109761	BUMPER EXTENSION
15	1	110241	HORSE SHOE ATTENUATION
16	1	110240	STAIRWAY MOUNTING PLATE
17	3	110249	SKID PLATE INSULATION
18	24	504339	AS 1285 - NUT, NYLOC, M12, ZINC, 10.9CL
20	24	503089	AS 1110 - M12x40mm BOLT, HEX, ZINC, 10.9CL
21	2	504106	AS 1237 - 16mm, WASHER, HARDENED, FLAT, ZINC, 10.9CL
22	2	503104	AS 1110 - M16x40mm BOLT, HEX, ZINC, 10.9CL
23	1	110252	GUARD RUBBER MOUNTING PLATE
24	2	110253	LADDER SUPPORT BRACKET
25	1	110254	GUARD SUPPORT ANGLE

11	3	110249
18	24	504339
20	24	503089



(11) 2602 1000



grupoht.com.br



MINETEK SOUND

CASES





MINETEK SOUND

Mina: Novo Acland.

Localização: QLD Austrália.

Produto: Kits de supressão de som.

Aplicação: Caminhões basculantes, carregadeiras e escavadeiras.

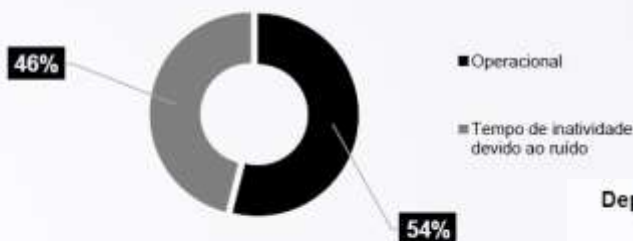
Problema: Estávamos limitados a operar apenas 9 horas por dia, perdíamos muito dinheiro por causa disso.



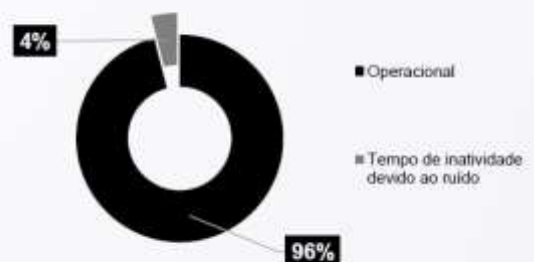
Resultados da Mina de Cravão New Acland.

- Máquinas operando > 85
- Horas adicionais de operação a cada ano > 372.300
- Carvão adicional extraído a cada ano após a Atenuação
- de Som > 2,1 milhões de toneladas
- Valor do carvão adicional extraído* > \$354,3 milhões

Antes das soluções de som da Minetek.



Depois das soluções de som da Minetek





MINETEK SOUND

MACHEnergy

Mina: Monte Pleasant.

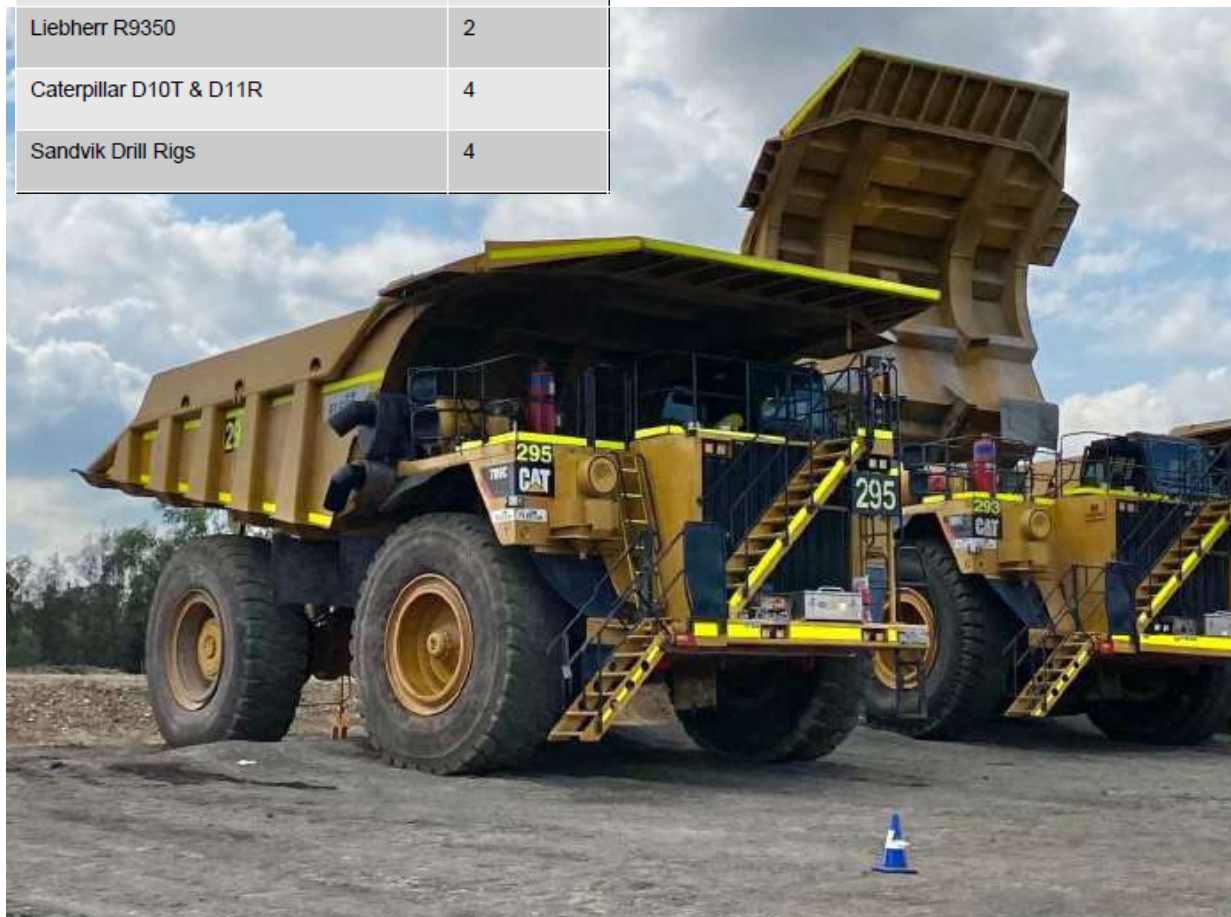
Localização: Muswellbrook NSW Austrália.

Produto: Pacotes de supressão de som pronto para uso (turnkey)

Aplicação: Caminhões basculantes, carregadeiras, perfuratrizes e escavadeiras.

Tempo de projeto: 11 meses para o fornecimento e instalação completa de 35 máquinas.

Máquinas.	Quantidade
Caterpillar 793	23
Liebherr R996	2
Liebherr R9350	2
Caterpillar D10T & D11R	4
Sandvik Drill Rigs	4



(11) 2602 1000



grupoht.com.br



MINETEK SOUND

Mine: Mina de Carvão Boggabri.

Localização: Boggabri, NSW Austrália.



Produto: Pacotes de supressão de ruído pronto para uso (turnkey).

Aplicação: Caminhões basculantes, carregadeiras, perfuratrizes e escavadeiras.

Tempo de projeto: 5 meses para o fornecimento e instalação completa de 33 máquinas.



Máquinas.	Quantidade.
Komatsu 930E	8
Komatsu 730E	17
Caterpillar 6060	2
Liebherr R9400	2
Liebherr R9800	1
Komatsu 785-5 Watercart (partial package)	3



(11) 2602 1000



grupoht.com.br

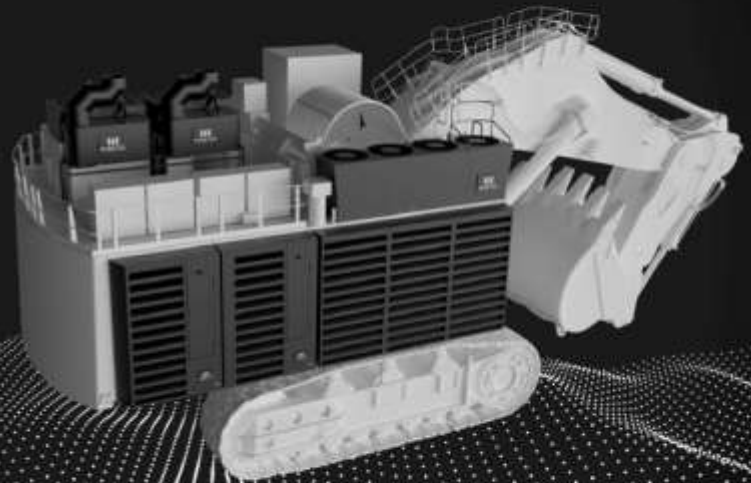


MINETEK SOUND




Minetek Sound.

Equipamento de mineração móvel.



ENTRE JÁ EM CONTATO COM O SEU CONSULTOR!

Dúvidas, procure o especialista em inovação:
rafael.romano@grupoht.com.br (11) 98231-8898

 (11) 2602 1000

 grupoht.com.br